

BeanStalk

すこやかM1

## 冲制方法

在冲调奶粉前，请务必先将手清洗干净。



将煮沸的开水凉至70℃以上后，注入经消毒过的奶瓶里，奶瓶中的水量是定量的1/2。



将婴儿抱起，看着婴儿的眼睛，一边哄，一边喂。将奶瓶倾斜到奶嘴里充满奶水为宜。



将正确盛量的一平勺奶粉，倒入奶瓶里（1平勺奶粉约2.6g，奶冲好后约为20ml）。



给婴儿喂完奶后，将婴儿立着抱起。然后，在婴儿后背从下向上轻轻抚摸或轻轻拍打，让婴儿打嗝儿。



由于奶瓶的温度较高，请使用清洁的毛巾等包住奶瓶后，轻轻晃动奶瓶，使奶粉均匀溶解。



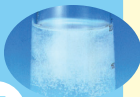
### ● 注意事项

- 用70℃以上的温开水调制奶粉时，奶瓶会发烫，请务必小心，以防烫伤。可用清洁毛巾等包住奶瓶，或者使用防热手套等。
- 调制奶粉时，最后注入剩余量温开水至定量时，可直接注入清洁干净的凉开水。
- 用70℃以上的温开水将奶粉调匀之后，请立即用冷水冲奶瓶，或者将奶瓶放入盛有冷水的容器中，使奶瓶凉至人体温度左右。
- 在给宝宝喂奶前，请将调制好的奶，挤几滴至手腕的内侧，或者将奶瓶贴住手腕内侧，以确认奶水确实已达喂奶温度（人体温度左右）。
- 在冷却奶瓶时，有时奶瓶外侧已经温度降低，而内部的奶水仍有可能温度较高。故喂奶前请务必确认奶水确实已达喂奶温度。

将剩余量的70℃以上温开水注入奶瓶，加至定量。



瞬间即可溶化的颗粒状。



盖上并拧紧奶嘴，晃动奶瓶，调匀奶水。将奶瓶浸放入水中，使之凉至人体温度左右。



**务请妈妈和宝宝注意以防烫伤！**